



平成28年 1月 15日 発行

社会福祉法人 吉幸会

佐井村保育所子育て支援センター

TEL (0175)38-2919

担当保育士 菊池

# にこにこ ひろば

新しい年がスタートしました。今年もたくさんの親子の笑顔に会えますよう、活動内容を充実させていきたいと考えています。どうぞ、よろしくお願いいたします。またママ同士情報交換の場としてもご利用くださいね。

2月は豆まき会への参加を予定しています、“心のなかの悪い鬼”をやっつけてますます良い子になりますよう是非ご参加くださいね。1月の鬼面製作を親子で頑張ってみましょう。



## 2月の活動予定



活動日	活動内容	詳細・備考
3日(水) 10時～	・防火豆まき集会に参加	・1月に製作した鬼面と豆入れを持っての参加です。 ・事前に申込みしてね。(1月30日まで)
10日(水)	・パネルシアターによるお話	・「おにぎりくんの旅」～よくばりカラスの巻き～ ・他手遊び
13日(土) 10時～	・バレンタインクッキング	・事前申込みが必要です。(1月30日まで) ・詳細は申込み用紙をご覧ください。
20日(土) 10時～11時	・子どもの歯の健康について (講師:石塚 育子氏)	・「仕上げ磨き」「歯ブラシの選び方」などお子様と一緒に再確認をしてみてくださいね。
25日(木) 27日(土)	・おひな様製作	・お子様の幸せを祈って、世界に一つだけのおひな様をつくりましょう。

※活動内容が入っていない日でも、水・木・土は開設しています。ゆったり親子で遊んでね。

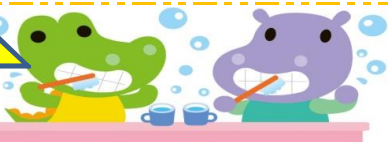
※3月12日(土)は保育所の修了式のため、「にこにこ ひろば」はお休みです。

### ☆☆講座(20日)☆☆

2月の講座は子どもの“歯”の健康についてです。「正しい仕上げ磨きとうがいのしかた」「正しい歯ブラシの選び方」など、お子様のお口の中の健康についても一度見直してみませんか？

講師を務めてくださるのは、佐井地区診療所で歯科衛生士として、村民の健康に携わってこられた 石塚育子先生です。たくさんの参加をお待ちしています。尚、歯ブラシ・カップは支援で準備しますので、お気軽に参加してね。

0～5歳児対象で～す！



○クッキーをつくれます。

○チョコレートを少量使います。

○エフロン・三角巾を準備してね。

★保育所に入所しているお子さんも、子育て支援センターをご利用できます。土曜日など、“ふれあい”で保育所をお休みしている時など、お家の人と一緒に「にこにこ ひろば」に遊びにきてくださいね。パパの参加も大歓迎です。